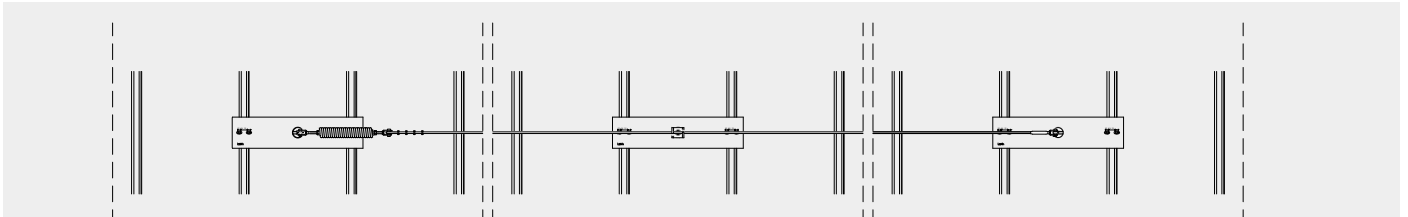


SafeGuard Falze SafeGuard Falz ZP



Obere Insel Straße, 28 I - 39044 Neumarkt (BZ)
Tel. +39 0471 827500 Fax. +39 0471 827555
info@riwega.com www.riwega.com

Rev 1 - Juli 2025



Haupttechnische Merkmale

Max. Abweichungswinkel von der Horizontalachse	15
Max. Abstand Zwischen Den Ankerpunkten Bei Mehrfachspannungen	15 m
Min. Abstand Zwischen Den Ankerpunkten	2,5 m
Max. Leitungslänge	90 m**
Max. Anzahl Gleichzeitiger Benutzer	3*
Max. Kraft Auf Die Ankerpunkte	9 kN
Mindestbruchlast Der Seil Garantiert	38 kN
Reduktionskoeffizient Der Last Durch Seilkopfverbindung	0,8
Anzahl Der Spannungsabbauelemente Pro Linie	1-2***

* Achtung, da die maximale Anzahl gleichzeitiger Benutzer aufgrund unzureichender Tragfähigkeit von Befestigungen oder Grundstruktur reduziert werden kann; Etc und Installationsdossier konsultieren.

** Für Leitungen über angegebene Länge hinaus wenden Sie sich bitte an Riwega S.

***1 Tensiodissipator Einzeln für Einzelspannweite - 1 Paar Tensiodissipatoren Mehrfach für Mehrfachspannweite



SafeGuard Falz



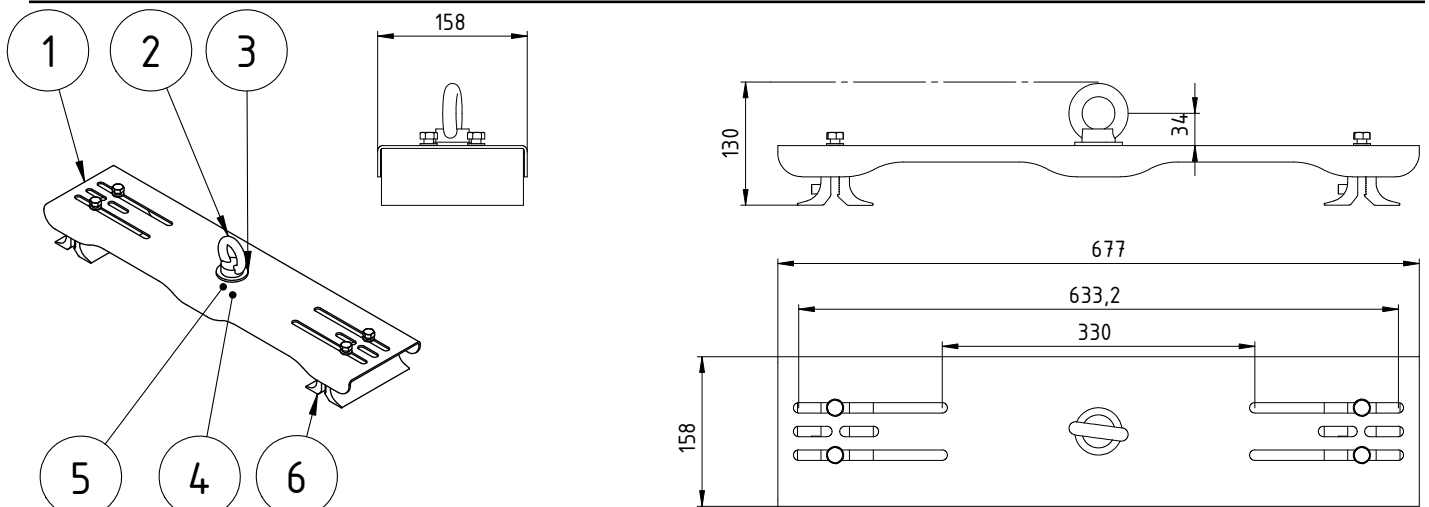
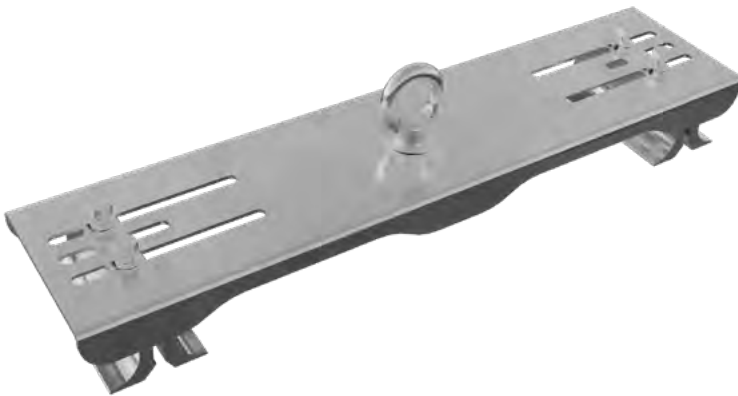
Obere Insel Straße, 28 I - 39044 Neumarkt (BZ)
Tel. +39 0471 827500 Fax. +39 0471 827555
info@riwega.com www.riwega.com

Rev 1 - Juli 2025

Beschreibung:

Es ist das Endstück der flexiblen Leitung Typ C SafeGuard Falz, konform mit den Normen UNI 11578:2022, EN 795:2012 und Cen/TS 16415:2013. Die Leitung kann gleichzeitig von bis zu 3 Bedienern verwendet werden.

Dank der Graph-Klemmen passt es sich geometrisch an Doppelstehfalzblechdächer an (für weitere Details siehe die Montage- und Befestigungsanleitung der Linie).



POSITION	CODE	TEIL DES STÜCKS	GEWICH	MATERIAL	BEENDEN	STÜCKZAHL
1	03SGM150	SafeGuard Typ C Endstück	2,98	AISI 304	Entgraten / Satinierung	1
2		Edelstahl-Ringbolzen...	0,30	DIN 580	-	1
3		Nylon-Breitunterlegscheibe	0,01	ISO 7093-1	-	1
4		selbstsichernd Reduzierter Edelstahl	0,03	ISO 10511	-	1
5		Rondella Larga Inox	0,04	DIN 9021	-	1
6		Graph Klemme mit Schrauben	0,69	6063-t6	-	2



SafeGuard Falz ZP



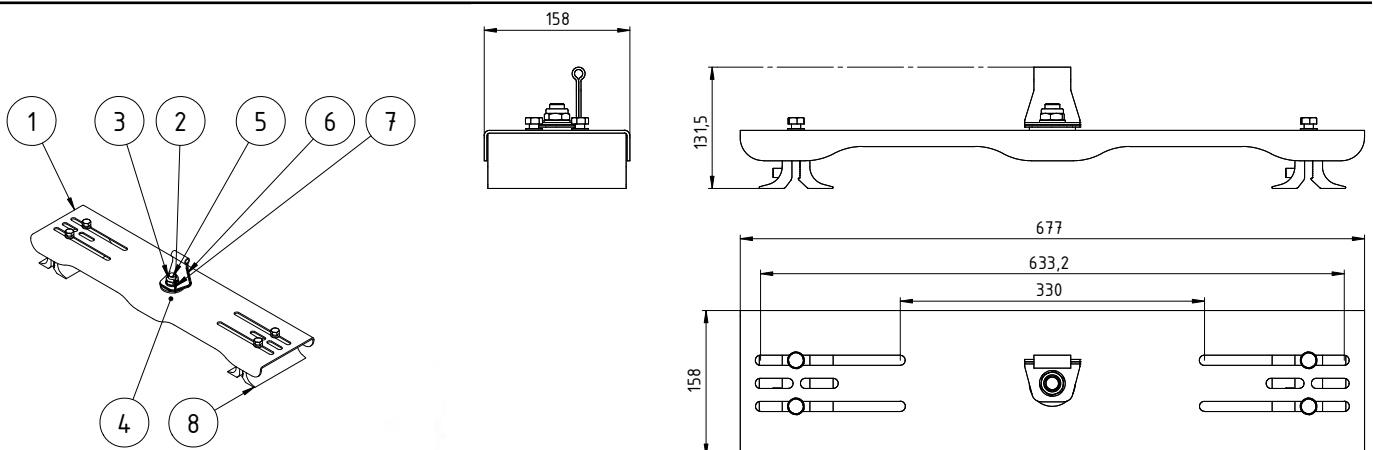
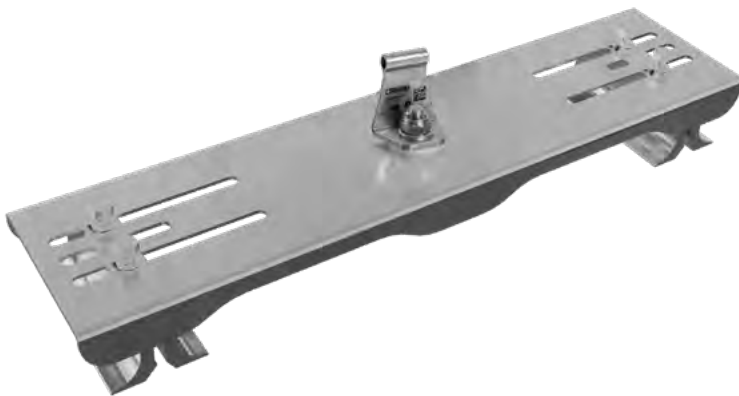
Obere Insel Straße, 28 I - 39044 Neumarkt (BZ)
Tel. +39 0471 827500 Fax. +39 0471 827555
info@riwega.com www.riwega.com

Rev 1 - Juli 2025

Beschreibung:

Es ist das Zwischenstück der flexiblen Linie Typ C SafeGuard Falz, konform mit den Normen UNI 11578:2022, EN 795:2012 und Cen/TS 16415:2013. Die Linie kann von bis zu 3 Bedienern gleichzeitig verwendet werden.

Dank der Graph-Klemmen passt es sich geometrisch an die Doppelstehfalzblechdächer an (für weitere Details siehe die Montage- und Befestigungsanleitung der Linie).



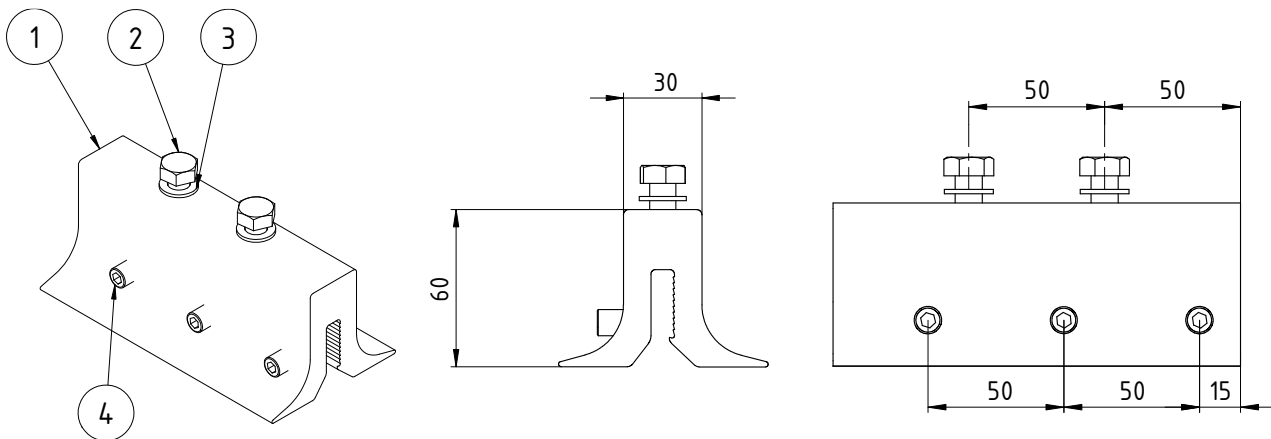
POSITION	CODE	TEIL DES STÜCKS	GEWICH	MATERIAL	BEENDEN	STÜCKZAHL
1	03SGM150	SafeGuard Falz Typ C Zwischenstück	2,98	AISI 304	Entgratung / Satinierung	1
2		Nylon-Breitunterlegscheibe	0,01	ISO 7093-1	-	1
3		selbstsichernd Reduzierter Edelstahl	0,03	ISO 10511	-	1
4		Breite	0,04	DIN 9021	-	1
5		Edelstahl-TE...	0,04	DIN 933	-	1
6		Intermedio SafeGuard Falz	0,20	AISI	Burattieren	1
7		Inox-Rondelle	0,01	DIN 125	-	1
8		Graph Klemme mit Schrauben	0,69	6063-t6	-	2





Beschreibung:

Die Graph-Klemmen ermöglichen die geometrische Anpassung der SafeGuard Falz-Leitung an Doppelstehfalzblechdächer (für weitere Details siehe die Montage- und Befestigungsanleitung der Leitung).



POSITION	TEIL DES STÜCKS	GEWICH	MATERIAL	BEENDEN	STÜCKZAHL
1	Geklemmte Befestigungsmuffen	0,69	6063-t6	-	2
2	TE-Schraube aus Edelstahl	0,0030	ISO 4017 - M10x20	-	2
3	Schraubenscheibe	0,296	DIN 433 - 10,5	-	2
4	Korn Inox	0,001	M10x20	-	6

SafeGuard Wall Control Single X



Obere Insel Straße, 28 I - 39044 Neumarkt (BZ)
Tel. +39 0471 827500 Fax. +39 0471 827555
info@riwega.com www.riwega.com

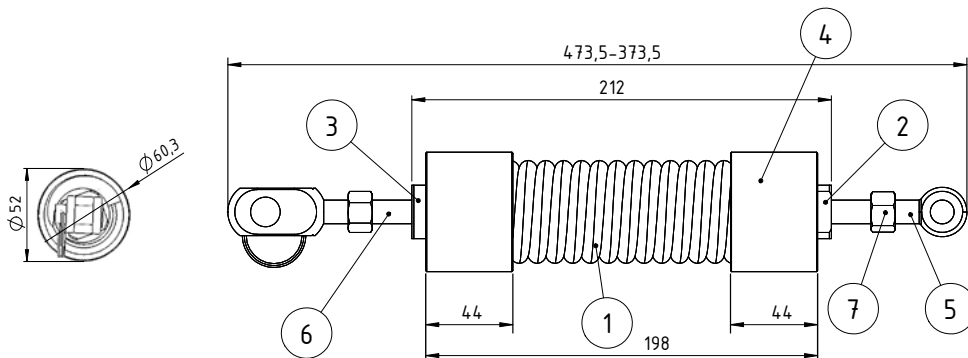
Rev 1 - Juli 2025



Beschreibung:

Der Control Single X für Einzelspanweiten ermöglicht das Spannen des Kabels in den Tipo C Einzelspann-Lebenslinien von Riwega.

Empfohlene Belastung zwischen 80 und 100 daN: Sobald dieser Wertebereich erreicht wird, beginnen sich die Windungen der Federn zu lösen, wodurch Raum zwischen ihnen entsteht. Die Hauptfunktion des Control Single X besteht auch darin, mögliche Stürze zu absorbieren.



POSITION	CODE	TEIL DES STÜCKS	GEWICH	MATERIAL	BEENDEN	STÜCKZAHL
1	03SGLM01	Zugenergie-dämpfer Feder S.	1,50	AISI 304	-	1
2		Einsatz Dx	0,11	7075-t6 (SN)	-	1
3		Einsatz Sx	0,04	7075-t6 (SN)	-	1
4		Druckkopfschutz	0,11	AISI 304	-	2
5		Öse	0,14	A2	-	1
6		Gabel	0,14	A2	-	1
7		Iso 4032- M12 W-N Mutter	0,02	A2	-	2

SafeGuard Wall Control Double X



Obere Insel Straße, 28 I - 39044 Neumarkt (BZ)
Tel. +39 0471 827500 Fax. +39 0471 827555
info@riwega.com www.riwega.com

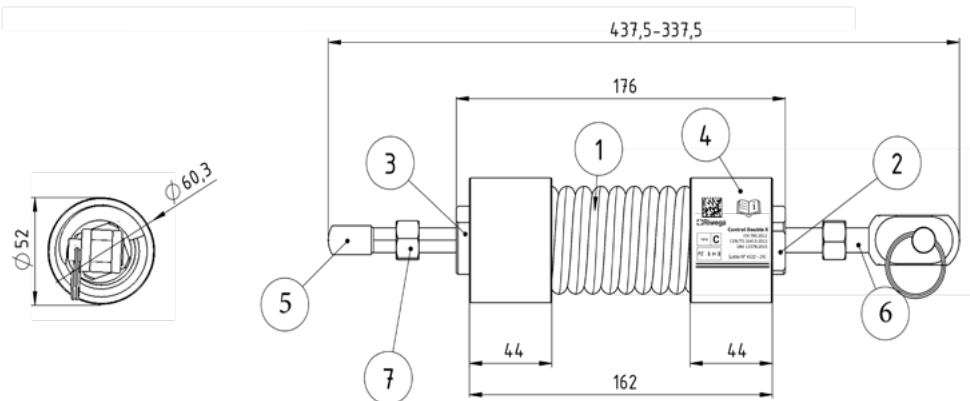
Rev 1 - Juli 2025



Beschreibung:

Der Control Double X für mehrere Spannweiten ermöglicht das Spannen des Kabels in den Tipo C Lebenslinien mit mehreren Spannweiten von Riwega.

Empfohlene Belastung zwischen 80 und 100 daN: Sobald dieser Wertebereich erreicht wird, beginnen sich die Windungen der Federn zu lösen, wodurch Raum zwischen ihnen entsteht. Die Hauptfunktion des Control Double X besteht auch darin, mögliche Stürze zu absorbieren.



POSITION	CODE	TEIL DES STÜCKS	GEWICH	MATERIAL	BEENDEN	STÜCKZAHL
1	03SGLM02	Tensiodissipator Feder M.	1,22	AISI 304	-	2
2		Einsatz Dx	0,11	7075-t6 (SN)	-	2
3		Einsatz Sx	0,04	7075-t6 (SN)	-	2
4		Druckkopfschutz	0,11	AISI 304	-	4
5		Öse	0,14	A2	-	2
6		Gabel	0,14	A2	-	2
7		Iso 4032- M12 W-N Mutter	0,02	A2	-	4

SafeGuard Falz

SafeGuard Grip



Obere Insel Straße, 28 I - 39044 Neumarkt (BZ)
 Tel. +39 0471 827500 Fax. +39 0471 827555
 info@riwega.com www.riwega.com

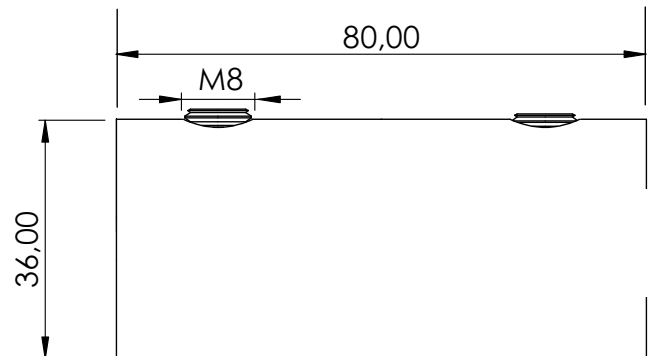
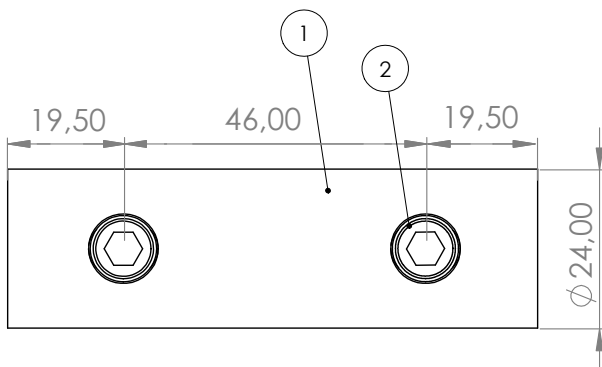
Rev 1 - Juli 2025



Beschreibung:

Der SafeGuard Grip ist die Lösung für die Befestigung und das Kopfmachen von Drahtseilen.

Der Klemmbacken besteht aus einem spezifischen Körper aus eloxierter Aluminiumlegierung mit Spannschrauben; das System ist einfacher und schneller im Vergleich zu den klassischen "U"-Klemmen. Die Erstellung der Endverbindung führt zu einer erheblichen Zeitersparnis bei der Ausführung und nimmt weniger Platz auf dem Seil ein.



POSITION	CODE	TEIL DES STÜCKS	GEWICH	MATERIAL	BEENDEN	STÜCKZAHL
1		SafeGuard Grip	0,12	6063-t6	Eloxieren	1
2	03SGLM08	Iso 40126-M10x16-S mit Frena-Filetto	-	A2	-	3

SafeGuard Falz

SafeGuard Corda X



Obere Insel Straße, 28 I - 39044 Neumarkt (BZ)
Tel. +39 0471 827500 Fax. +39 0471 827555
info@riwega.com www.riwega.com

Rev 1 - Juli 2025



Beschreibung:

Stahlseil verwendet für die Erstellung der Lebenslinien Typ C von Riwega.

Formation 7x7 (49 Drähte), Seildurchmesser 8 mm.

Lineare Masse 0,25 kg/m.

Mindestbruchlast 3975 kg, 3900 daN.



49 Fili
Form. 7x7 Diam.
8



Edelstahl AISI 316

CODE	TEIL DES STÜCKS	GEWICH	MATERIAL	BEENDEN	STÜCKZAHL
03SGLM00	SafeGuard Corda X	-	Stahl	-	1

SafeGuard Falz Metallecke



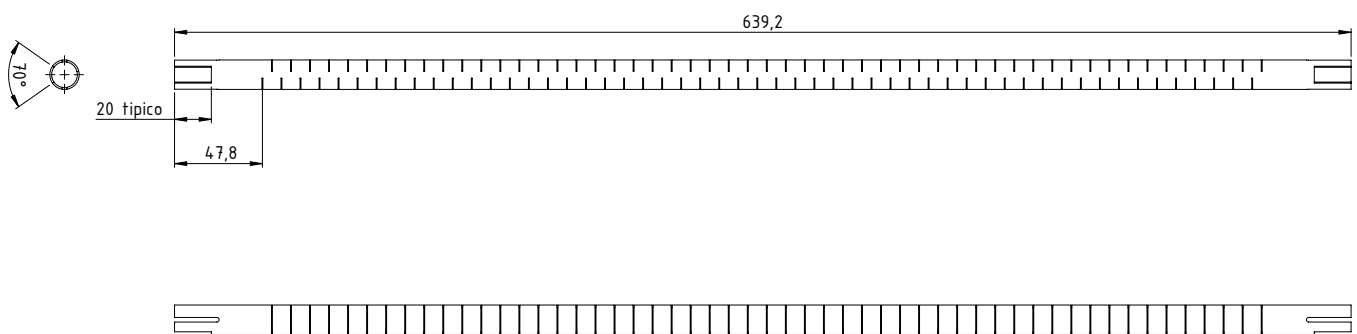
Obere Insel Straße, 28 I - 39044 Neumarkt (BZ)
Tel. +39 0471 827500 Fax. +39 0471 827555
info@riwega.com www.riwega.com

Rev 1 - Juli 2025



Beschreibung:

Das Corner-Zubehör ermöglicht das Verbinden von zwei SafeGuard Falz Zwischengeräten, um eine Winkelabweichung des Leitungskabels zu erstellen, die das Durchfahren der Runner X Shuttle ermöglicht.



CODE	TEIL DES STÜCKS	GEWICH	MATERIAL	BEENDEN	STÜCKZAHL
03SGLM03	SafeGuard Metallecke	0,23	AISI 304	-	1



SafeGuard Falz Runner X

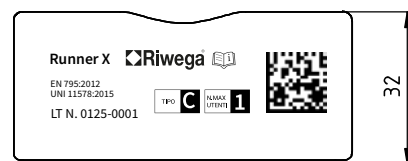
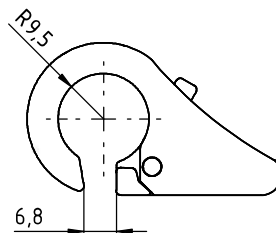
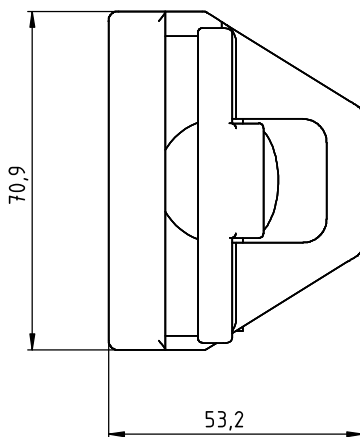


Obere Insel Straße, 28 I - 39044 Neumarkt (BZ)
Tel. +39 0471 827500 Fax. +39 0471 827555
info@riwega.com www.riwega.com

Rev 1 - Juli 2025

Beschreibung:

Das Corner-Zubehör ermöglicht das Verbinden von zwei SafeGuard Falz Zwischengeräten, um eine Winkelabweichung des Leitungskabels zu erstellen, die das Durchfahren der Runner X Shuttle ermöglicht.



CODE	TEIL DES STÜCKS	GEWICH	MATERIAL	BEENDEN	STÜCKZAHL
03SGLM07	Runner X	0,3	AISI 316	Polieren	1